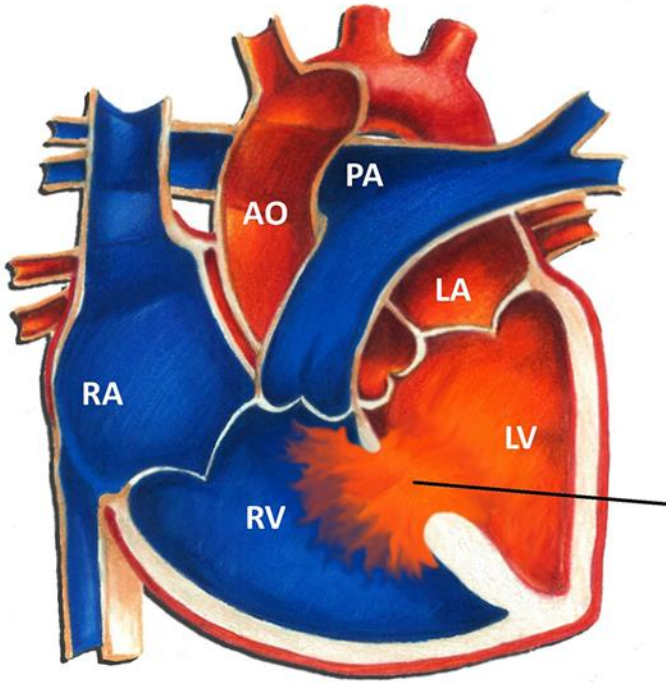




## פגם במחיצה הבין חדרית – Ventricular Septal Defect (VSD)

### מה זה VSD ?

בלב ישנם ארבעה חללים – שתי עליות ושני חדרים. שני החדרים מופרדים בניהם באמצעות חיץ. לאחר הלידה, בנוכחות פגם במחיצה, ישנו מעבר של דם מחדר שמאל של הלב לחדר ימין של הלב. כלומר שבכל התכווצות של חדר שמאל עובר גם חלק מנפח הדם חזרה לחדר הימני. המשמעות היא שחדר ימין מקבל דם הן מהעלייה הימנית והן מחדר שמאל, מה שגורם לו להתמודד עם כמות דם גדולה מהרגיל. אותו הנפח יכול להמשיך גם לעורקי הריאה ובהמשך לפגוע בתפקודם.



כמות הזרימה דרך הפגם תלויה בגודל הפגם

כמו גם בלחצים בעורקי הריאה. מיד לאחר הלידה הלחץ בעורקי הריאה גבוה מאוד ולכן גם הדליפה מועטה, אולם עם הזמן הלחץ בעורקי הריאה יורד וכך הדליפה הולכת וגוברת.

גודל הדליפה יקבע את רמת התחלואה ואת קצב התקדמותה. כאשר מדובר על דלף קטן, נפחי הדם העוברים מצד שמאל לימין קטנים יותר ולכן פחות משמעותיים. לעומת זאת VSD גדול מביא לעומס משמעותי יותר על פעילות הלב וההידרדרות ביכולתו לתפקד יכולה להיות מהירה יותר.

### תסמינים :

פגמים קטנים, במיקום שרירי, לרוב אינם משמעותיים ונוטים להיסגר באופן עצמוני. פגמים גדולים יותר, עם דלף רב, יכולים להוביל לתסמינים של אי-ספיקת לב כתוצאה מעומס נפח ריאתי – קוצר נשימה, אי-שקט, חוסר אכילה מספקת וחוסר עליה במשקל.



*Pediatric Cardiology and  
Congenital Heart Disease.*  
Center for Exercise Medicine.  
*The Baruch Padeh Medical Center, Poriya.*

היחידה לקרדיולוגיה ילדים  
ומומי לב מולדים במבוגר.  
המרכז לרפואת מאמץ.  
מרכז רפואי ע"ש ברוך פדה, פוריה.



### אבחנה:

האבחנה הראשונית היא לרוב באמצעות אוושה הנשמעת ומבטאת את זרימת הדם דרך הפגם.  
אצל קרדיולוג אנו מבצעים בדיקת אקו לב (אולטרסאונד) אשר מדגימה את הפגם הפתוח, את  
חללי הלב ואת מומי הלב הנוספים, במידה וקיימים.

### מעקב וטיפול:

פגם קטן מאוד לרוב נסגר עצמונית עם גדילתו של התינוק. פגם בינוני לרוב אינו תסמיני ולכן אנו  
רק עוקבים אחריו. במידה והפגם משמעותי הוא דורש סגירה, אשר לרוב בגיל הצעיר הינו ניתוחי.  
אנו מנסים להגיע לניתוח באופן המיטבי ביותר ובמשקל הגדול ביותר האפשרי. לצורך כך אנו  
מבקשים לרוב לבצע מעקב משקל שבועי ולהימנע ממחלות עונתיות. לעיתים אנו אף נדרשים  
להוסיף טיפול תרופתי לצורך שליטה בתסמינים. לאור זאת, יש הכרח במעקב מסודר אצל  
קרדיולוג ילדים כדי להעריך את המצב באופן רציף, לזהות את התסמינים ולהחליט על טיפול  
נדרש בזמן האידיאלי.

צוות המרפאה ישמח לעמוד לרשותכם בכל שאלה.